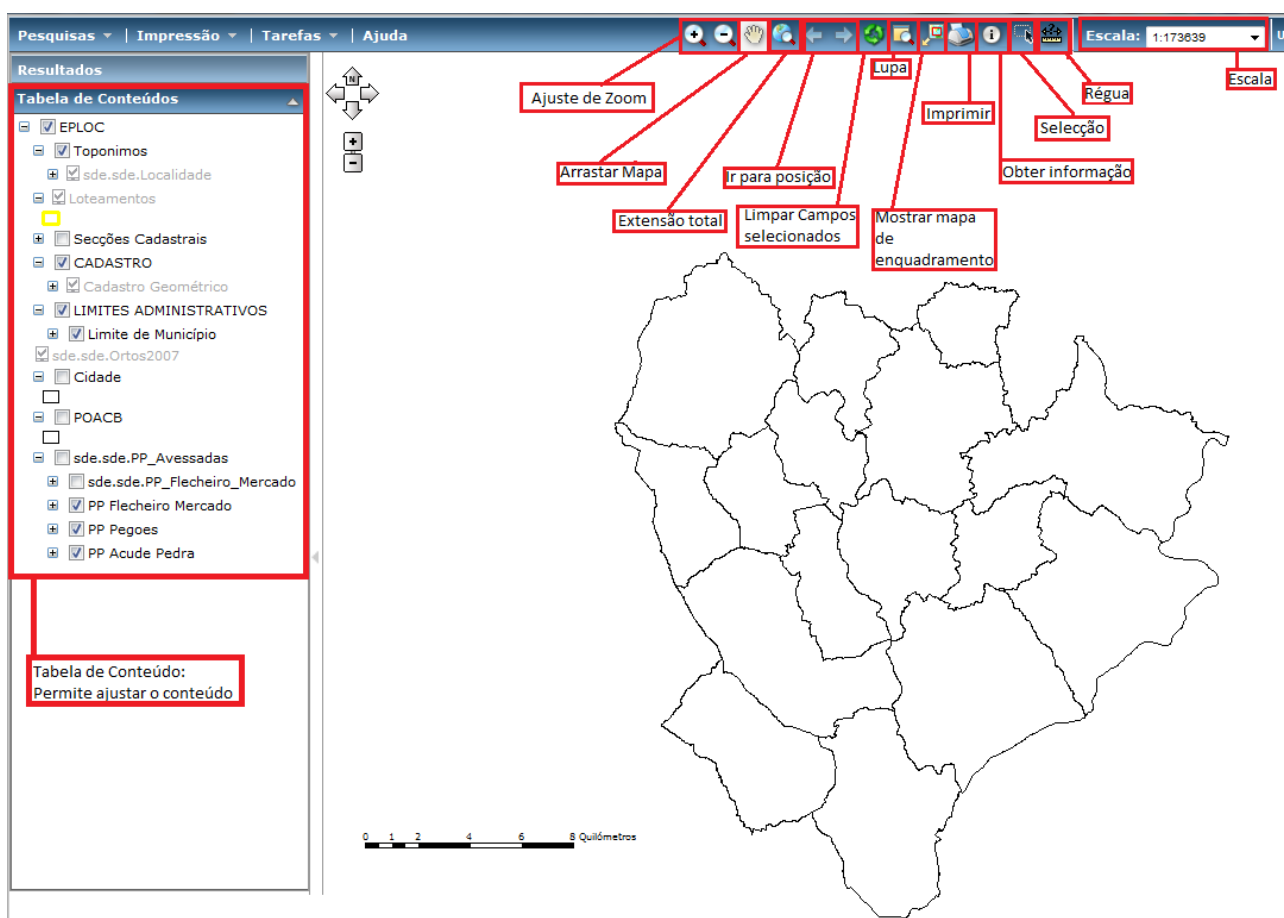


Manual de Procedimentos do MuniSigWeb

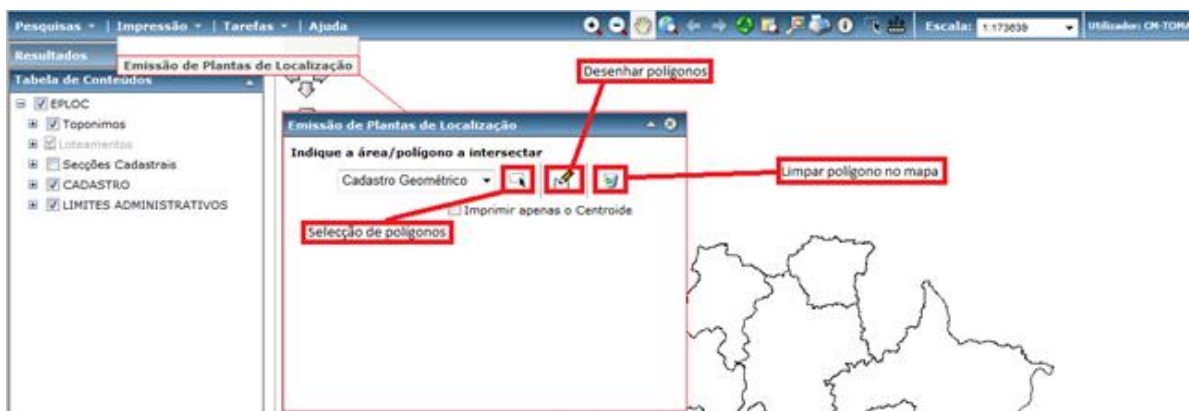
Sítio desenvolvido para IE 7 no IE 8 ou superior deve ser activado o modo compatível.



Para **Pesquisar**, aceda ao botão “Pesquisas” → “Pesquisas Cadastro” → e seleccionar os campos “Freguesia, Secção e Artigo”.




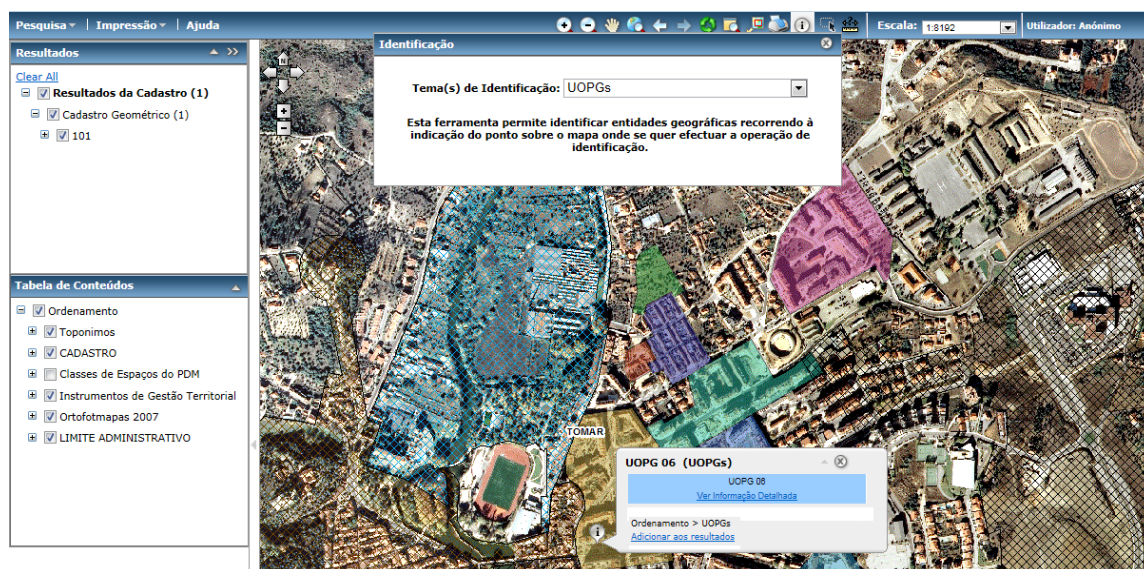
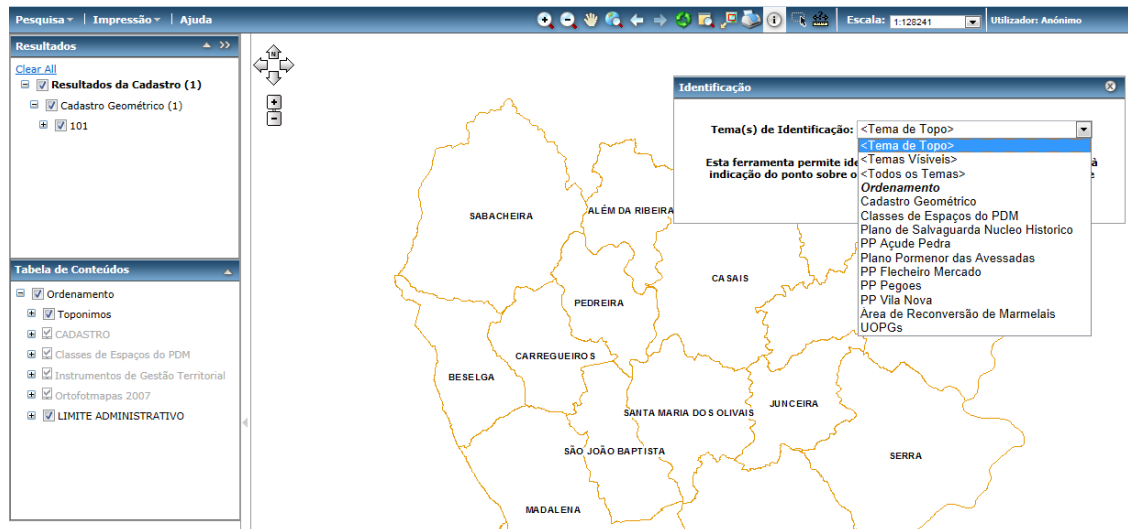
Para **Impressão**, aceda ao botão “Impressão” → “Emissão de plantas de localização” → Escolher no campo “Indique a área/Polígono a intersectar” a opção “Cadastro Geométrico”



De seguida **Seleccionar ou Desenhar** polígono no mapa → Seguinte Escolha as plantas a imprimir e a escala.



Para obter informações, poderá clicar no botão “identificação” () → Seleccionar qual o tema pretendido e clicar sobre o polígono.



Por exemplo, se pretender obter mais informações acerca da Unidade Operativa de Planeamento e Gestão 6 (UOPG6), seleccionar no campo “Tema (s) de Identificação” a opção “UOPGs” e clicar uma vez em cima.

Surge um quadro com referência ao nome e a mais informação (Ver informação detalhada), que irá remeter directamente para o sítio da C.M. de Tomar.