

## INFORMAÇÃO SOBRE A ÁGUA BALNEAR

### Classificação da Qualidade da Água\*



Água excelente para banhos

★ ★ ★ Excelente  
★ ★ Boa  
★ Aceitável  
— Má

\*Classificação 2018 (Decreto-Lei 135/09 de 3 de Junho, alterado pelo Decreto-lei 113/2012 de 23 de Maio). Para mais informação, consulte <http://snirh.pt> e [www.apambiente.pt](http://www.apambiente.pt)

**Concelho:** Tomar

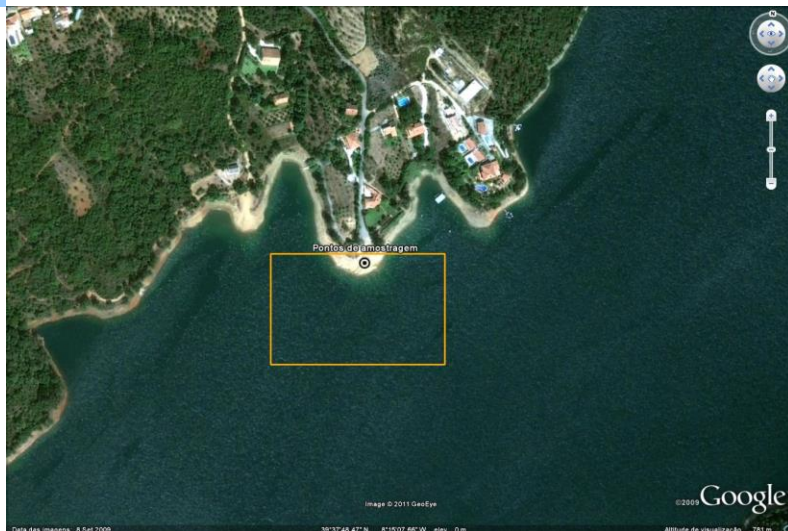
**Código Água Balnear:** PTCX7N

**Bacia Hidrográfica:** Bacia Hidrográfica do Rio Tejo

**Massa de água:** Albufeira de Castelo de Bode

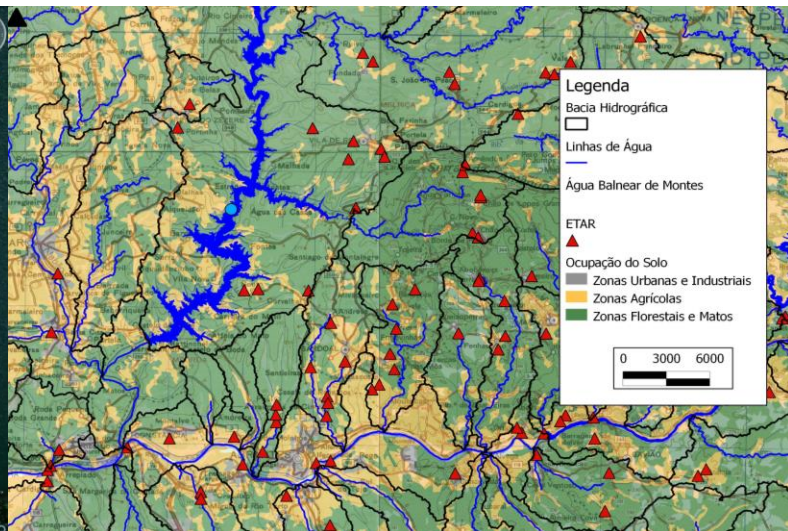
**ÉPOCA BALNEAR 2019:** 1 Julho a 31 Agosto

**Frequência de amostragem:** Quinzenal



**Figura 1** - Água balnear e ponto de amostragem  
(LAT 39.630187°, LONG -8.252611°, ETRS89)  
**Figure 1** - Bathing water and sampling point  
(LAT 39.630187°, LONG -8.252611°, ETRS89)

## MONTES



**Figura 2** - Ocupação do solo na bacia drenante à água balnear  
**Figure 2** - Map of the catchment draining into the bathing water

## INFORMATION ON BATHING WATER

### Water Quality Classification\*



Excellent  
bathing water quality

★ ★ ★ Excellent  
★ ★ Good  
★ Sufficient  
— Poor

\*Classification 2018 (Decreto-Lei 135/09, June 3<sup>rd</sup>, altered by Decreto-Lei 113/2012, May 23<sup>rd</sup>). For further information, see <http://snirh.pt> or [www.apambiente.pt](http://www.apambiente.pt)

**Municipality:** Tomar

**Bathing Water code:** PTCX7N

**River basin:** Bacia Hidrográfica do Rio Tejo

**Water body:** Albufeira de Castelo de Bode

**BATHING SEASON 2019:** June 1<sup>st</sup> to August 31<sup>th</sup>

**Sampling frequency:** Biweekly

### DESCRIÇÃO DA ÁGUA BALNEAR

Localizada na albufeira de Castelo de Bode em área florestal. Com condições para a prática de windsurf e outras atividades náuticas.

### BATHING WATER DESCRIPTION

River beach located in Castelo de Bode reservoir. Quiet place, suitable for bathing and water sports.

SE OCORRER POLUIÇÃO DA ÁGUA QUE POSSA AFETAR A SUA APTIDÃO PARA O USO BALNEAR, O BANHO SERÁ DESACONSELHADO OU INTERDITO

IN CASE OF A POLLUTION EVENT THAT AFFECTS WATER QUALITY, BATHING WILL BE ADVISED AGAINST OR PROHIBITED

### POLUIÇÃO DE CURTA DURAÇÃO (duração inferior ou igual a 72 horas)

Não há historial de ocorrência de fenómenos de poluição de curta duração.

Nº DE DIAS EM QUE A PRÁTICA BALNEAR ESTEVE DESACONSELHADA OU INTERDITA DEVIDO A POLUIÇÃO DE CURTA DURAÇÃO NA ÉPOCA BALNEAR DE 2018

0

### SHORT TERM POLLUTION (for less than 72 hours)

There is no history of short-term pollution events.

NUMBER OF DAYS IN WHICH BATHING WAS ADVISED AGAINST OR PROHIBITED DUE TO SHORT TERM POLLUTION EVENTS IN BATHING SEASON 2018

0

### POTENCIAIS FONTES DE POLUIÇÃO MICROBIOLÓGICA DA ÁGUA BALNEAR

Não existem fontes de poluição significativas na área de influência desta água balnear.

### SISTEMA DE ALERTA

Em caso de risco de ocorrência de fenómenos de poluição, será colocado um aviso a desaconselhar o banho.

### POTENTIAL MICROBIOLOGICAL POLLUTION SOURCES TO BATHING WATER

There are no significant pollution sources near this bathing water.

### ALERT SYSTEM

If beach users are considered to be at risk, warning signs will be posted at the bathing water.

POTENCIAL DE PROLIFERAÇÃO	CIANOBACTÉRIAS	MACROALGAS	FITOPLÂNCTON
	Improvável	Improvável	Improvável

POTENTIAL FOR PROLIFERATION	CYANOBACTERIA	MACROALGAE	PHYTOPLANKTON
	Unlikely	Unlikely	Unlikely

CONTACTOS	Agência Portuguesa do Ambiente, I.P./ Administração de Região Hidrográfica do Tejo e Oeste	Tel. 218430400	geral@apambiente.pt; arht.geral@apambiente.pt	www.apambiente.pt	Portuguese Environmental Agency/Tagus and West River Basin Administration	CONTACTS
	Câmara Municipal de Tomar	Tel. 249329810	presidencia@cm-tomar.pt	www.cm-tomar.pt	Municipality	
	Delegado Regional de Saúde de Lisboa e Vale do Tejo	Tel. 218424855	portal.arslvt@arslvt.min-saude.pt	www.arslvt.min-saude.pt	Regional Health Administration	
	Força de Segurança: SEPNA Santarém	Tel. 243300070	ct.str@gnr.pt	www.gnr.pt	National Guard	
	Entidades gestoras dos sistemas de saneamento: Águas do Vale do Tejo	Tel. 271225317	geral.advt@adp.pt	http://www.advt.pt/	Wastewater Management	